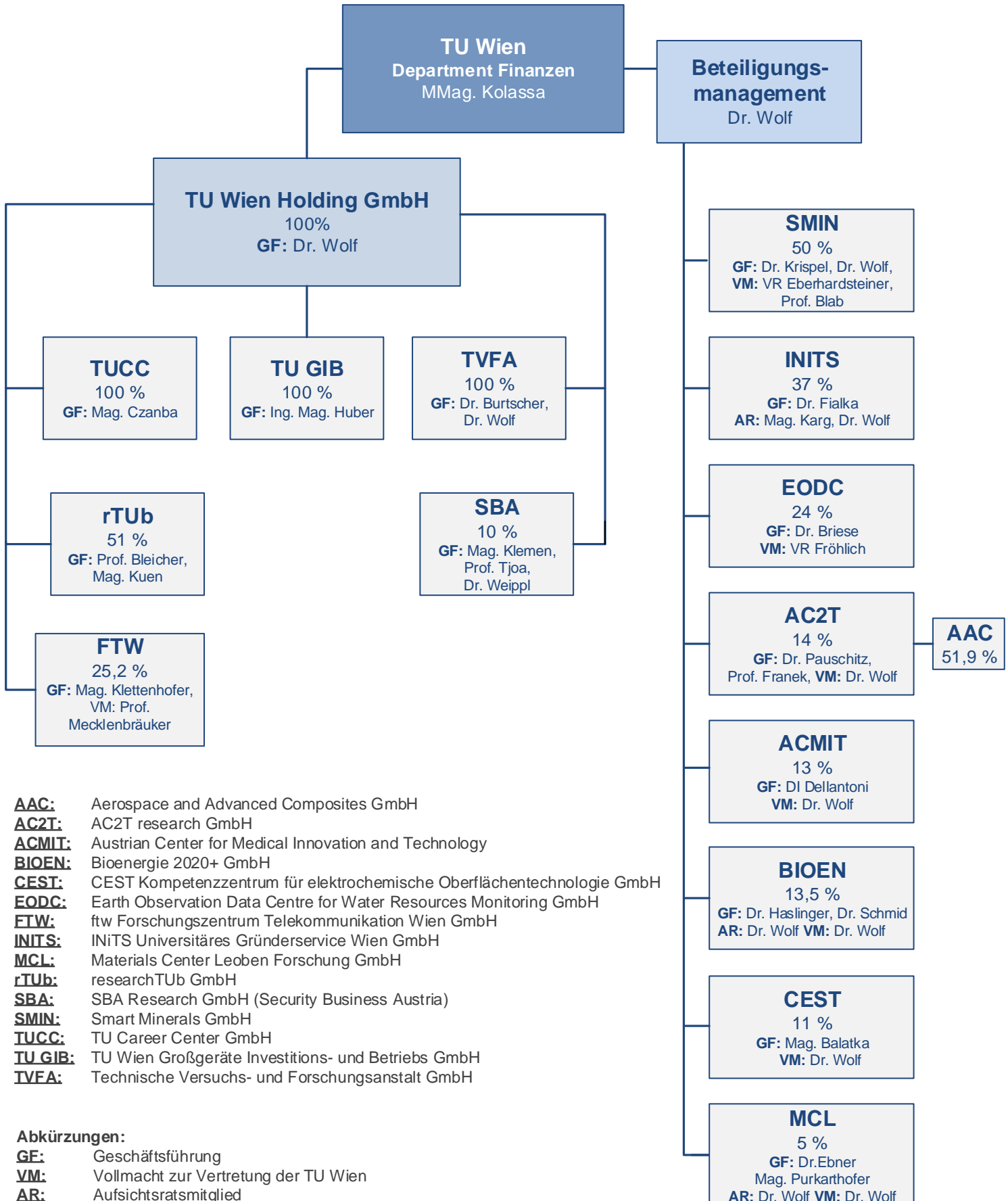


Übersicht Beteiligungen

Stand Mai 2016



- AAC:** Aerospace and Advanced Composites GmbH
- AC2T:** AC2T research GmbH
- ACMIT:** Austrian Center for Medical Innovation and Technology
- BIOEN:** Bioenergie 2020+ GmbH
- CEST:** CEST Kompetenzzentrum für elektrochemische Oberflächentechnologie GmbH
- EODC:** Earth Observation Data Centre for Water Resources Monitoring GmbH
- FTW:** ftw Forschungszentrum Telekommunikation Wien GmbH
- INITS:** INITS Universitäres Gründerservice Wien GmbH
- MCL:** Materials Center Leoben Forschung GmbH
- rTUb:** researchTUb GmbH
- SBA:** SBA Research GmbH (Security Business Austria)
- SMIN:** Smart Minerals GmbH
- TUCC:** TU Career Center GmbH
- TU GIB:** TU Wien Großgeräte Investitions- und Betriebs GmbH
- TVFA:** Technische Versuchs- und Forschungsanstalt GmbH

Abkürzungen:

- GF:** Geschäftsführung
- VM:** Vollmacht zur Vertretung der TU Wien
- AR:** Aufsichtsratsmitglied